

知らず知らずに出している！

違法電波の探知・対策

我々の生活するうえで見逃すことが出来なくなった”電波環境”車両同士の高出力CB無線をはじめとする違法無線は生活空間に蔓延しております。BS やCS を受信するためのブースターの劣化異常は各通信事業者にとって悩みの種です。その家に住む人が気づかず装置が勝手に暴走している状況です。また、増え続ける家電機器のノイズも生活をする上での邪魔者です。

ベータテックでは様々な状況で違法電波の発見及びその対策を行ってまいりました。これらのノウハウを利用し違法電波の探知・対策を行います。



実績一例

産業用ラジコンヘリ墜落に伴う電波妨害調査

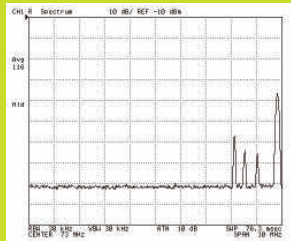
周波数に合わせたアンテナを作成し、ラジコンヘリ墜落場所を24時間受信調査を行い、十数回にわたる異常電波を発見いたしました。



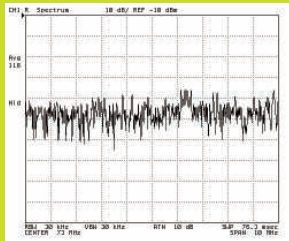
●測定用アンテナ



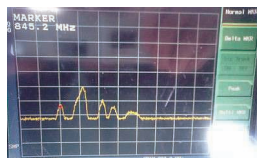
●アンテナの設置



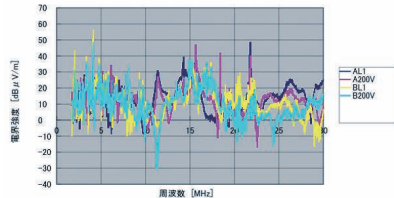
●平常時



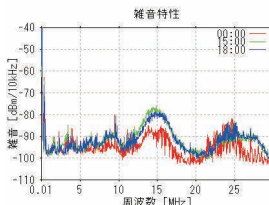
●異常電波



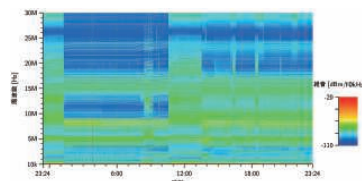
●事業者への違法電波妨害



●家電機器の漏洩電界強度測定



●マンションの雑音測定



●家屋(一戸建て)の24時間雑音測定

電波のプロにお任せください！



株式会社ベータテック
電波環境グループ

お問合せ

0120-901-066

名古屋 ☎052-685-7922

東京 ☎03-3802-5164

名古屋

愛知・岐阜・三重・静岡

東京

東京・神奈川・埼玉・千葉

その他の地域もご相談に応じます。

本社：名古屋市天白区植田西 2-110-1
東京営業所：東京都荒川区東日暮里 5-34-2